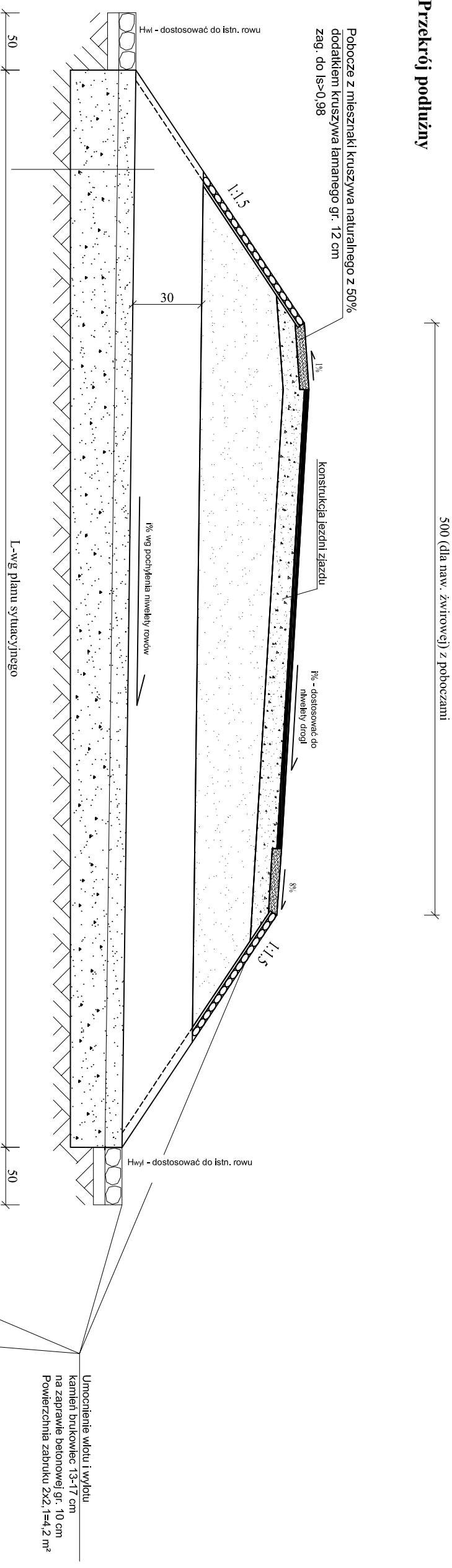


PRZEPUST RUROWY POD ZJAZDEM GOSPODARCZYM

WG. KEPD-03.83

SKALA 1:25

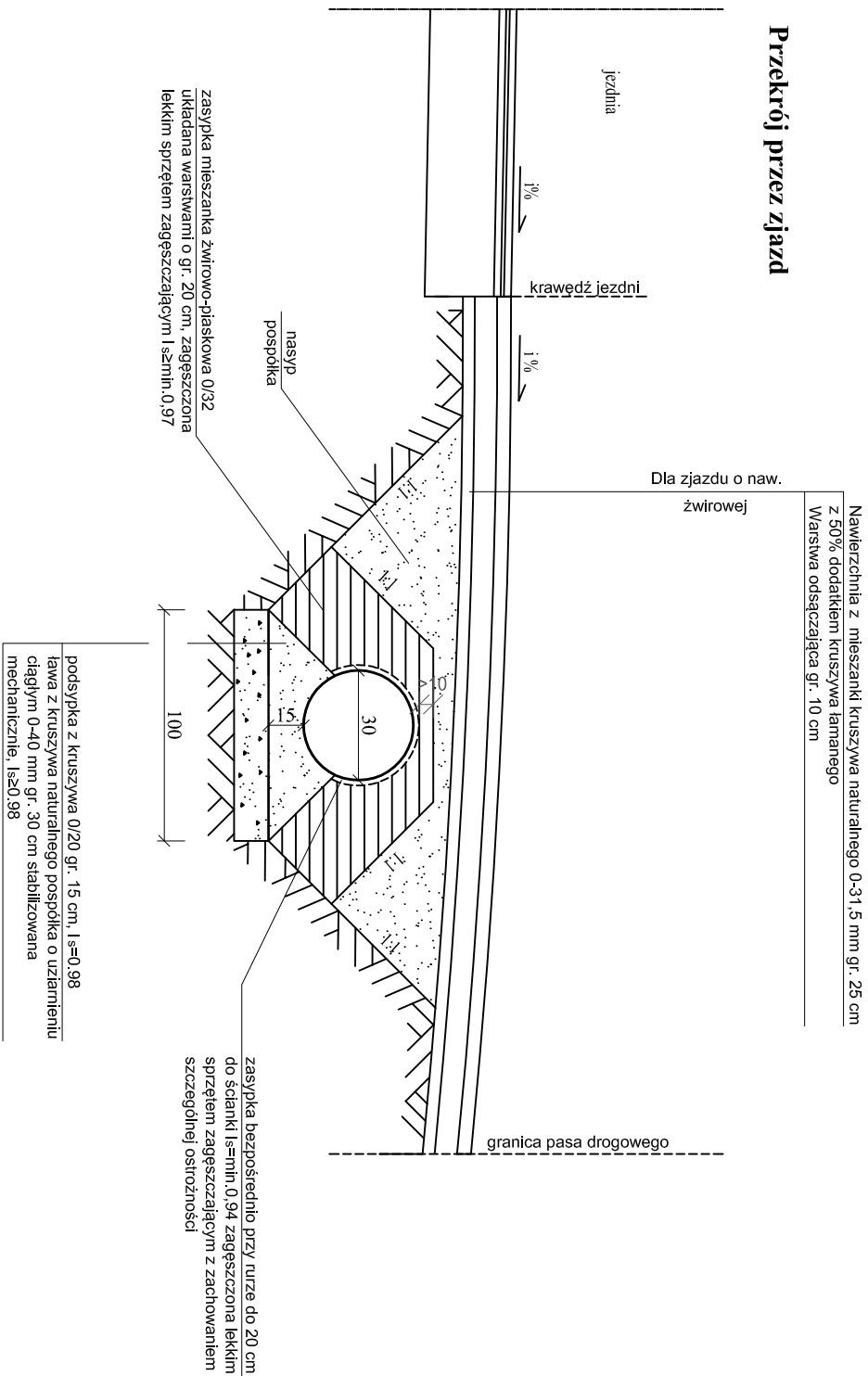
Przekrój podłużny



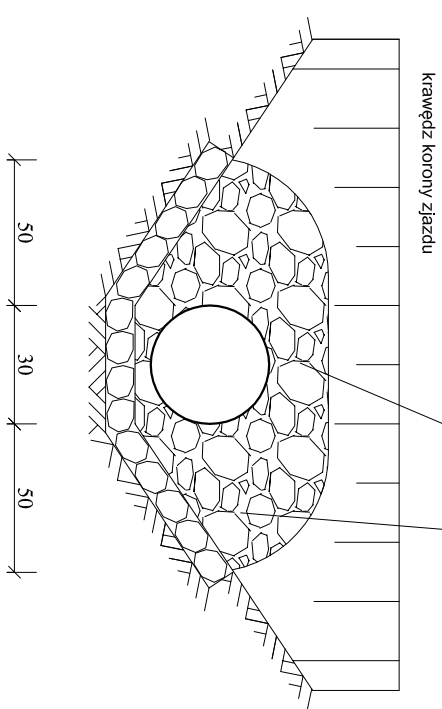
L-wg planu sytuacyjnego

| |
|--|
| przepust urowy pod zjazdem PEHD o sżywności obwod. SN8 |
| podsyłka z kruszywa 0/20 gr. min. 15 cm |
| ława z kruszywa naturalnego, pospółka o uziarnieniu |
| ciąglym 0-40 mm gr. 30 cm stabilizow. mechanicznie |

Przekrój przez zjazd



WIDOK OD CZOŁA



| | | | |
|-----------------|--|--|------------|
| Data: | luty 2018 r. | | |
| Inwestor: | Gmina Suwałki ul. Świerkowa 45, 16-400 Suwałki | | |
| Nazwa/ Opis: | „Przebudowa drogi nr 101991B Osowa - Bród Nowy - Bród Mały z nawierzchnią żwirową na nawierzchnię utwardzoną na dż. nr ewid. 209, 166 na dł. ok. 1,3 km” | | R/s. nr 7 |
| Temat: | Przepust rurowy pod zjazdem gospodarczym | | |
| Projektant: | mgr inż. Marcin Olszewski | | Skala 1:25 |