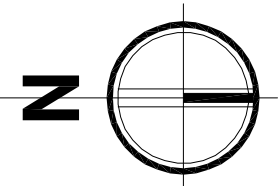


PLAN SYTUACYJNY  
skala 1:1000

Sobolewo, dz. nr 160/2



LEGENDA:

- GRANICE OPRACOWANIA - TERENU REALIZACJI INWESTYCJI
- OGRODZENIE TERENU - SYSTEMOWE AZUROWE PANELE Z SIATKI h=4,0m
- POLE GRY - BOISKO DO GRY W PIŁKĘ RĘCZNĄ (WG WYM. PZPR)
- POLE GRY - BOISKO DO GRY W PIŁKĘ RĘCZNĄ (WG WYM. PZPS)
- POLE GRY - BOISKO DO GRY W PIŁKĘ SIATKOWĄ (WG WYM. PZT)
- PIŁKOCHOYT SYSTEMOWY h=5,0m
- STÓŁ Z ŁAWKAMI NA 10 OSÓB
- STOŁAK NA ROWERY
- TABLICA INFORMACYJNA (REGULAMIN KORZYSTANIA Z OBIEKTU)
- LAMPY OŚWIETLENIOVA SOLARNA
- KOSZ NA ŚMIECI

BILANS TERENU:

POWIERZCHNIA DZIAŁKI NR 160/2 - 5563,0 m<sup>2</sup> (100,0%)  
POWIERZCHNIA UTWARDZONA BOISKA - 1008,0 m<sup>2</sup> (18,1%)  
POWIERZCHNIA UTWARDZONA OPASKI - 188,3 m<sup>2</sup> ( 3,4 %)

**USŁUGI PROJEKTOWE Paweł Malesiński**  
16 - 400 Suwałki, ul. Papieża Jana Pawła II 14/27  
GSM: 601 148 175

TEMAT OPRACOWANIA :

BUDOWA OGRODZONEJ POWIERZCHNI  
WIELOFUNKCYJNEJ O NAWIERZCHNI  
POLIURETANOWEJ Z INFRASTRUKTURĄ  
TOWARZYSZĄCĄ

ADRES INWESTYCJI:

16 - 402 Sobolewo, gmina Suwałki, działka ewid. nr 160/2

TEMAT RYSUNKU :

PLAN SYTUACYJNY

PROJEKTANT:

DATA I PODPIS:

mgr inż. arch. PAWEŁ MALESIŃSKI  
nr upr. BI - PdOKK/103/2007  
SPRAWDZAJĄCY:

SKALA:

NR RYSUNKU:

1 : 1000

1

BRANŻA:

FAZA:

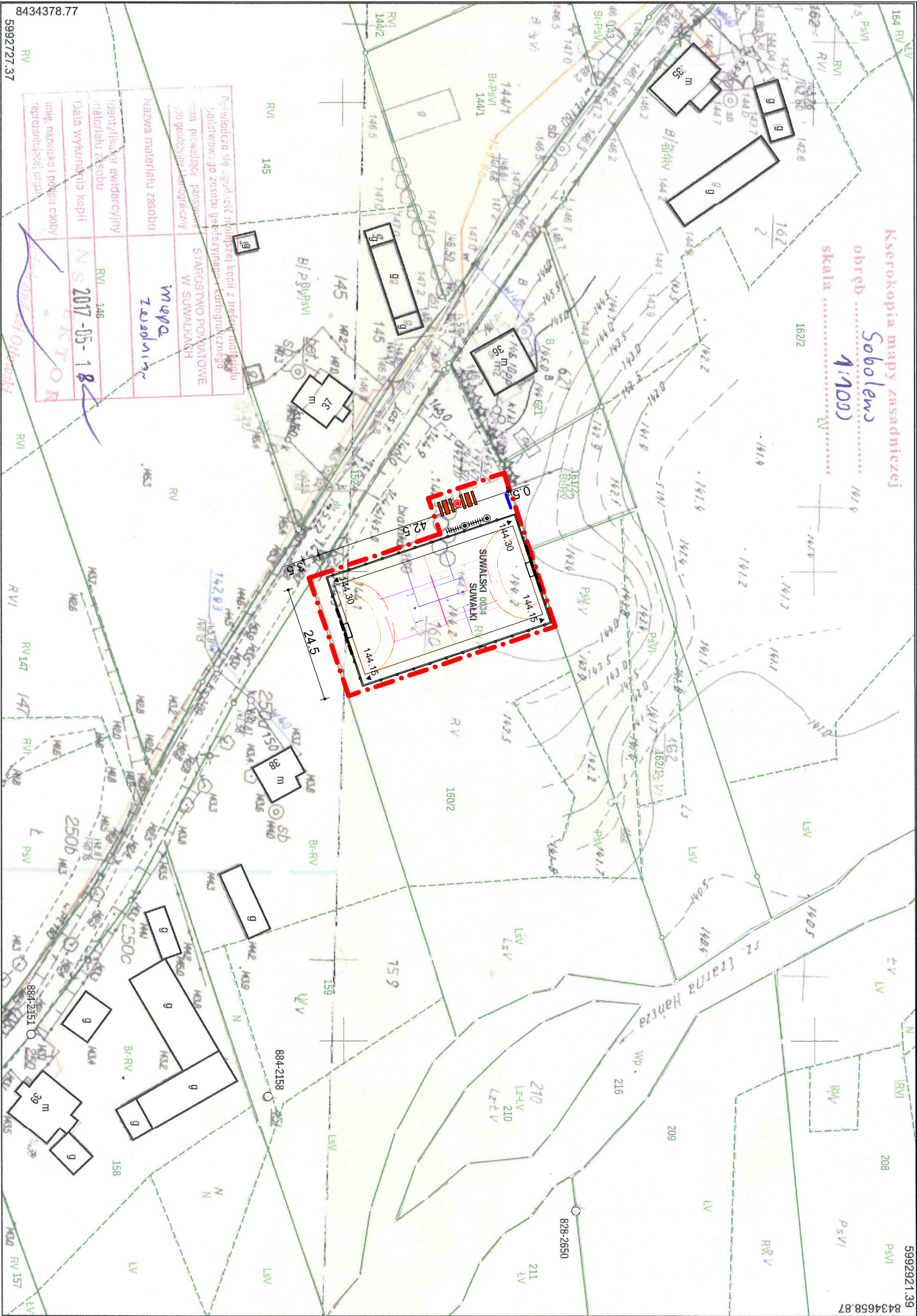
ARCHITEKTURA

PROJEKT  
BUDOWLANY

DATA OPRACOWANIA:

CZERWIEC 2017

OPRACOWANIE CHRONIONE USTAWĄ O PRAWIE AUTORSKIM I PRAWACH POKREWNYCH



Rezydująca się - skuteczność nawiązanej kopii z treści materiału zobowiązującej do zrealizacji w terminie określonym w umowie zawartej z wykonawcą, gwarantującą, że wykonawca nie będzie zawodził w realizacji zobowiązania	STAROSTWO POWIATOWE W SUWAŁKACH
nazwa materiału zasobu	mapa terenu
identyfikator ewidencyjny materiału zasobu	RV 146
Data wykonania kopii	NS 2017-05-18
imię, nazwisko i podpis osoby reprezentującej organ	

Data sporządzenia wydruku: 2017-05-18, Sporządził: Wojciech Otkowski

UWAGA:

- OZNAKOWANIE BOISKA DO PIŁKI RĘCZNEJ WYKONAĆ ZGODNIE Z PRZEPISAMI ZPRP /ZWIĄZEK PIŁKI RĘCZNEJ W POLSCE/
- OZNAKOWANIE BOISKA DO PIŁKI SIATKOWEJ WYKONAĆ ZGODNIE Z PRZEPISAMI PZPS /POLSKI ZWIĄZEK PIŁKI SIATKOWEJ/
- OZNAKOWANIE BOISKA /KORTU/ DO TENISA WYKONAĆ ZGODNIE Z PRZEPISAMI PZT /POLSKI ZWIĄZEK TENISA/
- WSZYSTKIE WYMIARY NALEŻY BEZWZGLĘDNIE SPRAWDZIĆ NA BUDOWIE W TRAKCIE REALIZACJI INWESTYCJI
- WSZELKIE ROBOTY BUDOWLANE POWINNY BYĆ PROWADZONE ZGODNIE ZE SZTUKĄ BUDOWLANĄ