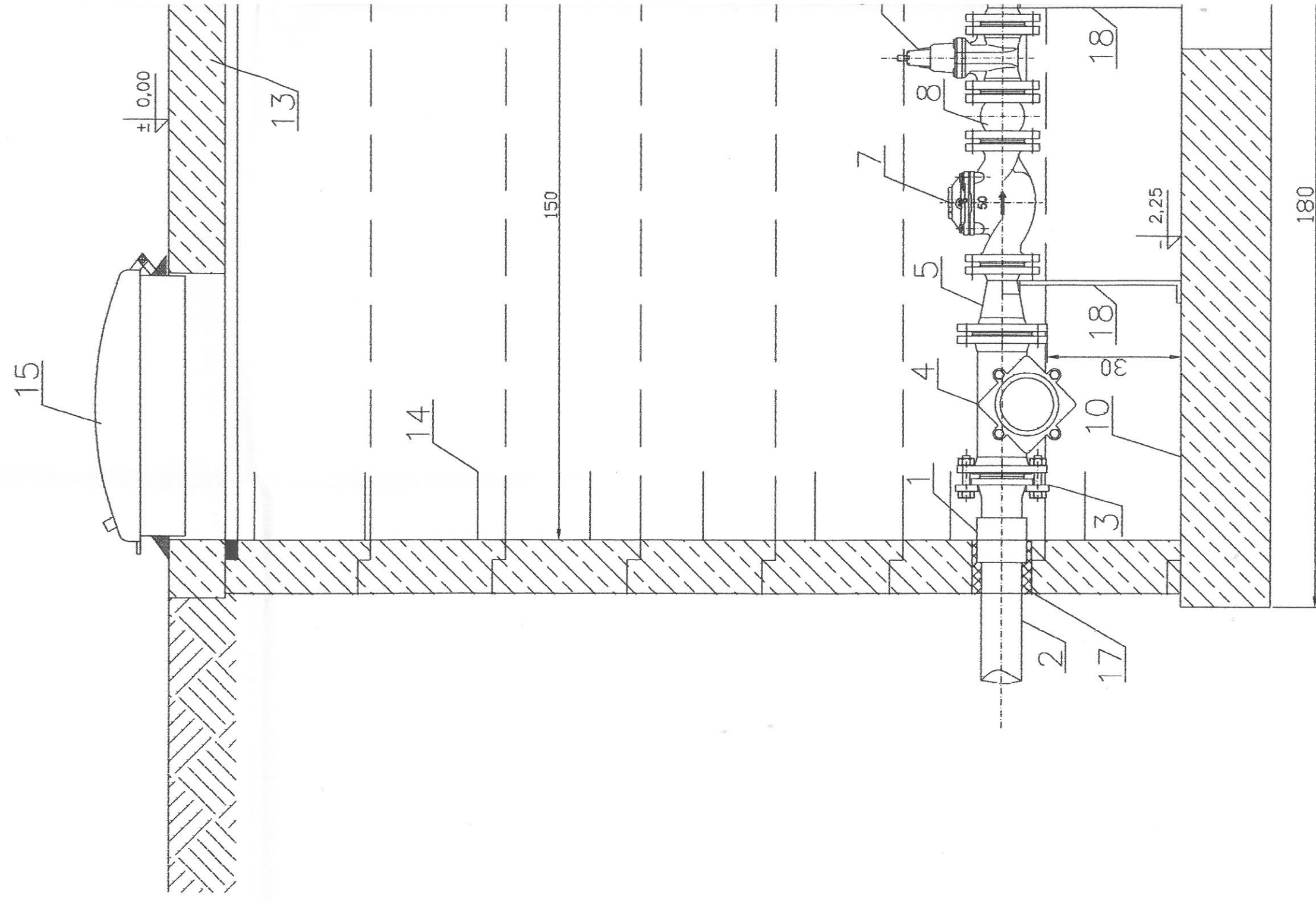


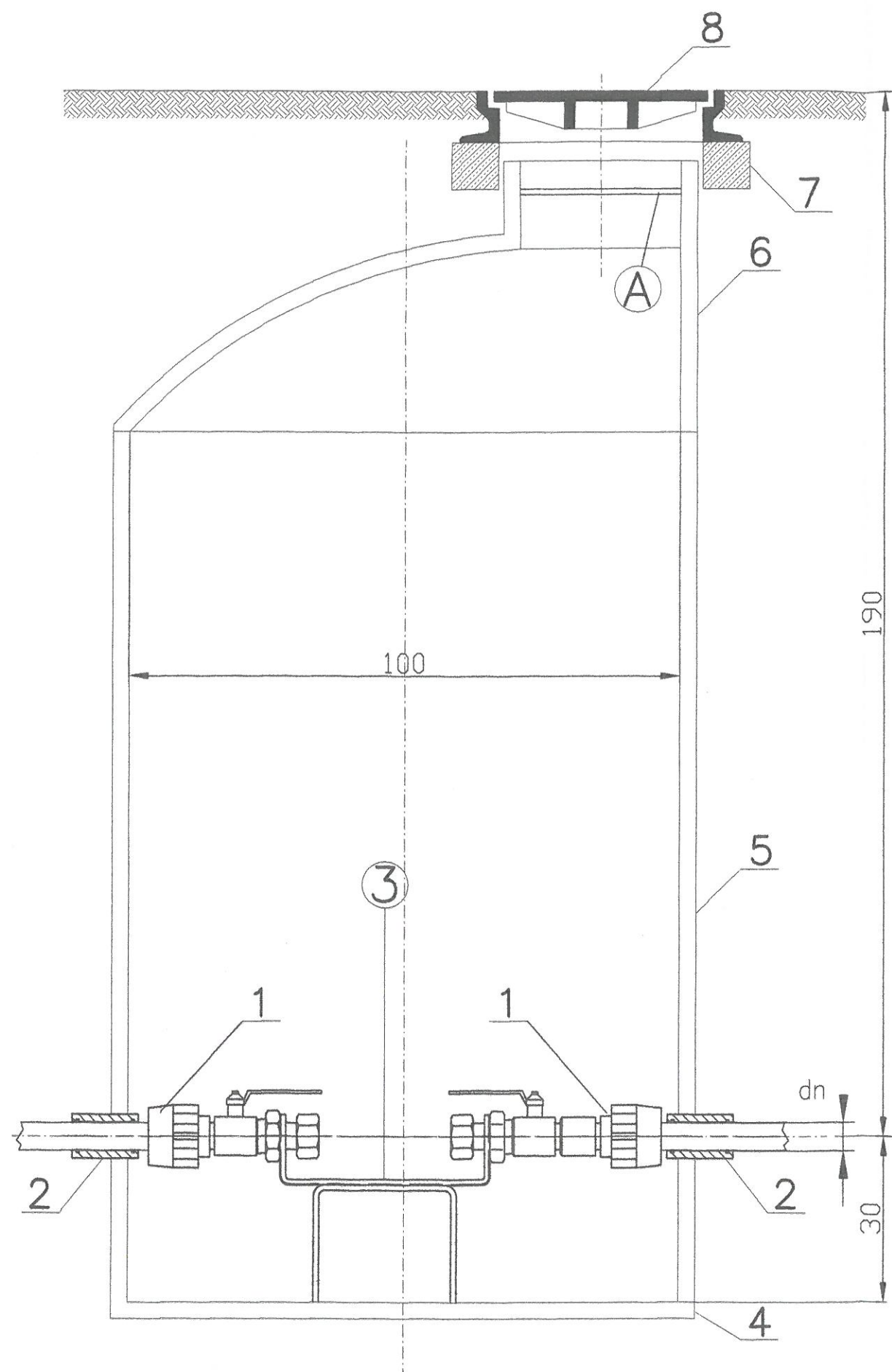
OZNACZENIA:

- 1 – mufa elektrooporowa PE DY 90 PN10
- 2 – rura PE DY 90 PN10
- 3 – tuleja koźnierkowa PE DY/DN 90/80
+ koźnierz stalowy galwanizowany
- 4 – filtr siatkowy HAWLE Nr 9911 DN 80
- 5 – kształtka FFR DN 80/50 L-150
- 6 – kształtka FFR DN 80/50 L-200
- 7 – wodomierz śrubowy DN 50 MP 50-01 POWOGAZ
- 8 – kompensator TECHACO TKK DN 50
- 9 – zasuwa koźnierkowa HAWLE Nr 4000 DN 50
- 10 – płyta fundamentowa Ø1800 grubości 20cm
- 11 – studzienka odwadniająca Ø40cm
- 12 – obudowa studzienki z kręgów bet. Ø1500mm
- 13 – płyta nadstudzienna żelbetowa Ø1760/600mm
- 14 – kłamry wřazowe
- 15 – wřaz stalowy typu "Wařcz" Ø600mm z zamknięciem na křódkę
- 16 – rura wentylacyjna Ø100
- 17 – masa uszczelniająca elastyczna
- 18 – podpory stalowe

STAROSTWO POWIATOWE
WIEŹBA/ARCHITECTURY
I LUDOWICZNA
ul. Armii Czerwonej 60, 16-400 Suwałki

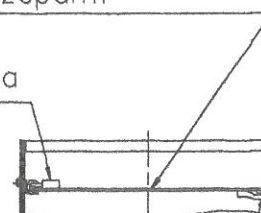
ZAKŁAD USŁUG PRECYZ.,ELEKTROTECH.,ELEKTRON. I USŁUG POMOCNICZYCH W BUDOWNICTWIE		Jan Makowski	19-400 Olecko ul.Batorego 21/4
nazwa obiektu:		SIEĆ WODOCIĄGOWA ROZDZIELCZA WE WSI SOKOŁOWO.	
adres obiektu:		KOROBIEC, Gm. Suwałki, Dz. Nr. 54/2,55,56/2. SOKOŁOWO, Gm. Bakalarzewo, Dz. Nr. 117,236,240,242,244,272.	
projektant:	współpraca:	mgr inż. Andrzej Urbanowicz	mgr inż. Andrzej Krok
mgr inż. Andrzej Urbanowicz		mgr inż. Andrzej Krok	
upr. bud. do projektowania i kierowania robotami budowlanymi bez ograniczeń w zakresie sieci wodociągowej i urządzeń sanitarnych		upr. bud. do projektowania i kierowania robotami budowlanymi bez ograniczeń w zakresie sieci wodociągowej i urządzeń sanitarnych	
Skala: Branża		Jan Makowski	
1:10 sanitarna		Nazwa rysunku: Studzienka wodomierzowa Ø1500 SW z wodomierzem i filtrem siatkowym.	
		Date: 12.2012.	Nr arkusza: 3





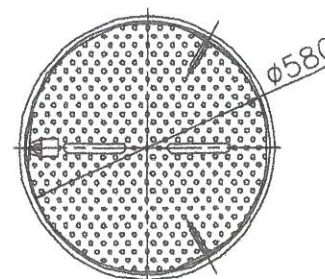
blacha perforowana
z zaczepami

kłódka

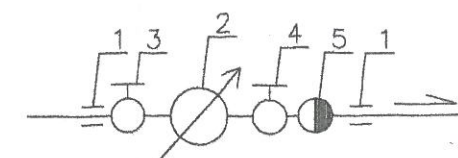


3 wsporniki
przykręcone
do studni

A



Schemat zabudowy wodomierza



OZNACZENIA:

- 1 - Przejście szczelne
- 2 - Wodomierz skrzydełkowy JS-1,5 POWOGAZ
- 3 - Zawór grzybkowy żeliwny d=20mm z kurkiem spustowym
- 4 - Zawór grzybkowy żeliwny d=20 mm
- 5 - Zawór zwrotny antyskażeniowy d=25 mm

Zabudowa wodomierza wg. PN -91/M 54910

- 1 - złączka prosta
- 2 - przejście szczelne
- 3 - konsola
- 4 - podstawa Ø1000/1050 PE studzienki wodomierzowej
- 5 - pierścień dystansowy studzienki wodomierzowej Ø1000PE
- 6 - stożek studzienki wodomierzowej PE1000/600
- 7 - betonowy pierścień odciążający Ø1200/700
- 8 - właz żeliwny typu ciężkiego do stosowania z pierścieniem odciążającym

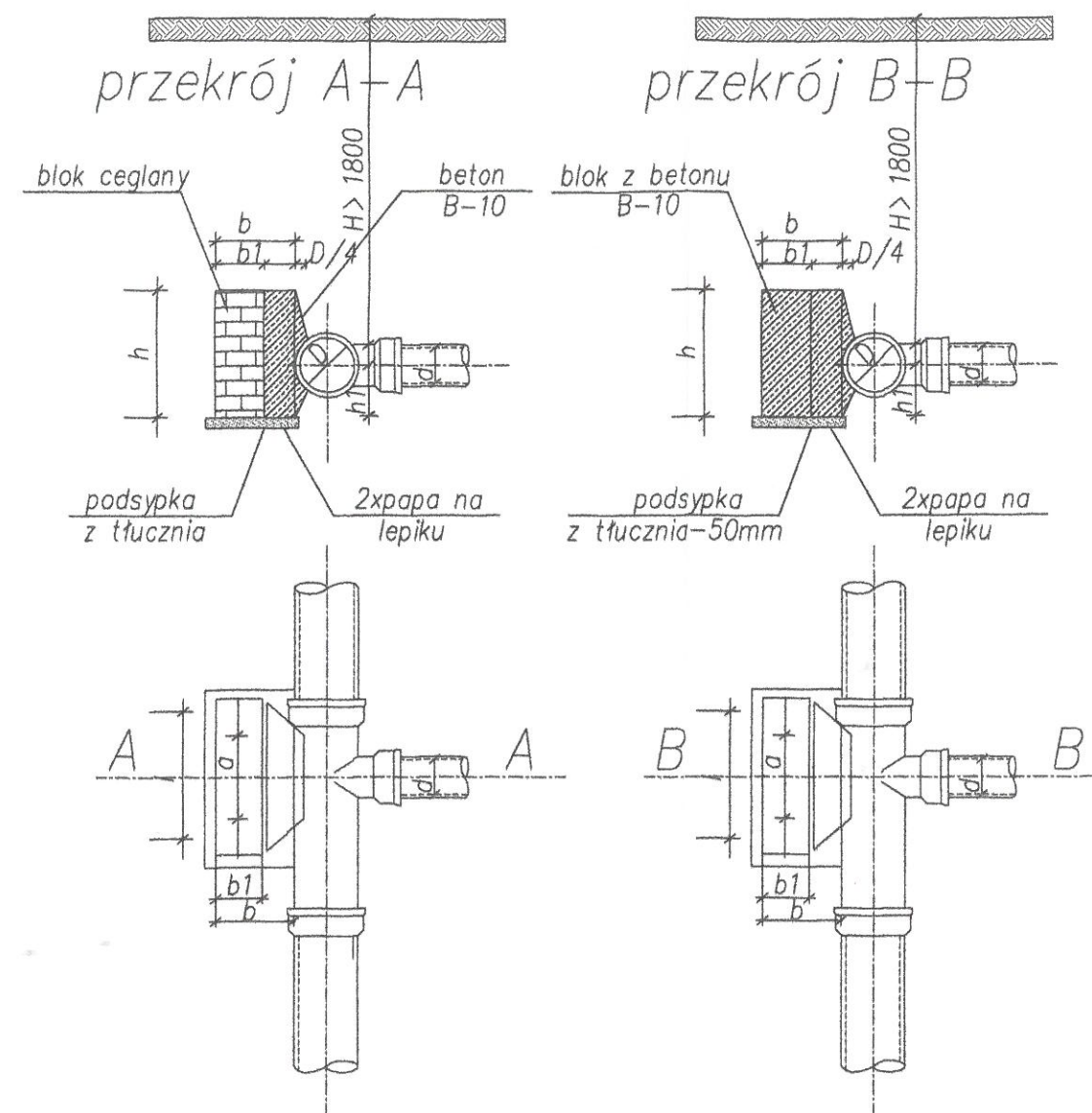
ZAKŁAD USŁUG PRECYZ.,ELEKTROTECH.,ELEKTRON. I USŁUG POMOCNICZYCH W BUDOWNICTWIE		Jan Makowski	19-400 Olecko ul.Batorego 21/4
nazwa obiektu: SIEĆ WODOCIĄGOWA ROZDZIELCZA WE WSI SOKOŁOWO.			
adres obiektu: KOROBIEC, Gm. Suwałki, Dz. Nr. 54/2,55,56/2. SOKOŁOWO, Gm. Bakalarzewo, Dz. Nr. 117,236,240,242,244,272.			
projektant:	współpraca:	sprawdzający:	
mgr inż. Andrzej Urbanowicz	Technik bud. ze spec. instal. sanit. upr. nr SUW 141/85, 45/90, 57/90	Andrzej Krok	
upr. bud. do projektowania i kierowania robotami budowlanymi bez ograniczeń w zakresie sieci, instalacji i urządzeń sanitarnych SUW 1/96- SUW 27/94		Jan Makowski	
Skala: 1:10	branża: sanitarna	Nazwa rysunku: Studzienka wodomierzowa Ø1000 z zestawem wodomierzowym.	Data: 12.2012. Nr arkusza: 4

WYMIARY BLOKÓW OPOROWYCH
GRUNT SPOISTY ciś. prób. 1,0 MPa

średn. mm	h mm	h ₁ mm	l mm	b mm	b ₁ mm	a mm	objętość m ³
100	300	150	500	180	80	200	0,023
150	450	220	750	270	100	200	0,070
200	700	320	1000	360	130	300	0,196
250	900	410	1000	360	130	300	0,253
300	900	410	1500	550	200	350	0,562

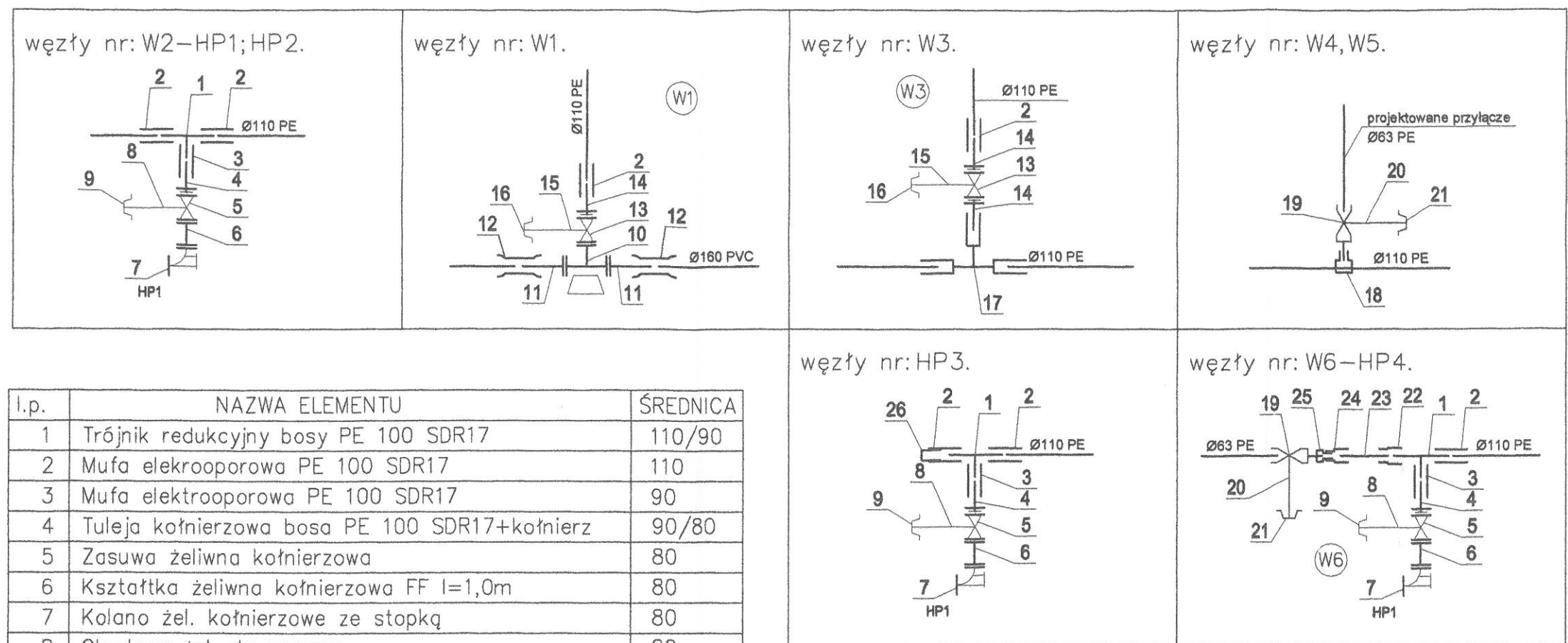
GRUNT SYPKI ciś. prób. 1,0 MPa

średn. mm	h mm	h ₁ mm	l mm	b mm	b ₁ mm	a mm	objętość m ³
100	300	150	500	180	80	200	0,023
150	500	240	500	180	80	200	0,038
200	650	300	750	270	100	200	0,101
250	800	370	1000	360	130	300	0,224
300	750	350	1500	550	200	350	0,468



ZAKŁAD USŁUG PRECYZ., ELEKTROTECH., ELEKTRON. I USŁUG POMOCNICZYCH W BUDOWNICTWIE		Jan Makowski 19-400 Olecko ul. Batorego 21/4	
nazwa obiektu: SIEĆ WODOCIĄGOWA ROZDZIELCZA WE WSI SOKOŁOWO.			
adres obiektu: KOROBIEC, Gm. Suwałki, Dz. Nr. 54/2, 55, 56/2. SOKOŁOWO, Gm. Bakalarzewo, Dz. Nr. 117, 236, 240, 242, 244, 272.			
projektant:	współpraca:	sprawdzający: mgr inż. inżynierii środowiska	
mgr inż. Andrzej Urbaniak	Technik bud. ze spec. instal. sanit. upr. nr SUW 141/85, 45/90, 57/90	Andrzej Krok	
Uprawnienia do projektowania i kierowania robotami budowlanymi bez ograniczeń w specjalności instalacyjnej w zakresie sieci, instalacji i urządzeń cieplnych, wentylacyjnych, gazowych, wodociągowych i kanalizacyjnych.		Nr zwid. PDI 0123456789/09	
Skala: 1:50	Nazwa rysunku: Wymiary bloków oporowych sieci wodociągowej dla rur żeliwnych i PVC.	Data: 12.2012.	Nr arkusza: 5

□ — Blok oporowy wg rys. nr 5.



l.p.	NAZWA ELEMENTU	ŚREDNICA
1	Trójnik redukcyjny bosy PE 100 SDR17	110/90
2	Mufa elektrooporowa PE 100 SDR17	110
3	Mufa elektrooporowa PE 100 SDR17	90
4	Tuleja kołnierzowa bosy PE 100 SDR17+kołnierz	90/80
5	Zasuwa żeliwna kołnierzowa	80
6	Kształtka żeliwna kołnierzowa FF l=1,0m	80
7	Kolano żel. kołnierzowe ze stopką	80
8	Obudowa żel. do zasuwy	80
9	Skrzynka żeliwna do zasuwy	80
10	Trójnik żeliwny kołnierzowy	150/100
11	Tuleja kołnierzowa FNP PVC	160/150
12	Nasuwka przelotowa dwukielichowa PVC	160
13	Zasuwa żeliwna kołnierzowa	100
14	Tuleja kołnierzowa bosy PE 100 SDR17+kołnierz	110/100
15	Obudowa żel. do zasuwy	100
16	Skrzynka żeliwna do zasuwy	100
17	Trójnik równoprzel. elektrooporowy PE 100 SDR17	110/110
18	Opaska "HACOM" Hawle nr 5250	110/2"
19	Zasuwa do przyłącza dom. Hawle nr 2800	2"
20	Obudowa teleskop. do zas. Hawle nr 9601	2"
21	Skrzynka uliczna do zas. Hawle nr 1650	2"
22	Mufa redukcyjna elektrooporowa PE 100 SDR17	110/90
23	Prostka z rury PE SDR17 PN10 L=0,5m	90
24	Mufa redukcyjna elektrooporowa PE 100 SDR17	90/63
25	Adapter do muf elektroop. z gwintem wewn.	63/2"
26	Zasłepka bosy PE 100 SDR17	110

ZAKŁAD USŁUG PRECYZ.,ELEKTROTECH.,ELEKTRON. I USŁUG POMOCNICZYCH W BUDOWNICTWIE		19-400 Olecko ul.Batorego 21/4 Jan Makowski	
nazwa obiektu: SIEĆ WODOCIĄGOWA ROZDZIELCZA WE WSI SOKOŁOWO.			
adres obiektu: KOROBIEC, Gm. Suwałki, Dz. Nr. 54/2,55,56/2. SOKOŁOWO, Gm. Bakałarzewo, Dz. Nr. 117,236,240,242,244,272.			
projektant:	współpraca:	sprawdzający:	
mgr inż. Andrzej Urbanowicz	Technik bud. ze spec. instal. sanit. upr. nr SUW 141/85, 45/90, 57/90	mgr inż. inżynierii środowiska Andrzej Krok	
Skala: 1:50 sanitarna		Nazwa rysunku: Schematy węzłów wodociągowych. Data: 12.2012. Nr arkusza: 6	