

ZALĄCZNIK NR 2
DO UCHWAŁY NR XXII/255/20
RADY GMINY SUWAŁKI
z dnia 27 października 2020 r.

UMIĘSIKOWANIA

LEGENDA DO RYSUNKU W SKALI 1:25000

GRANICE

GRANICE OBSZARU KRAJOWEGO

GRANICE OBSZARU GMINY

GRANICE OBSZARU MIASTA

GRANICE OBSZARU WSI

GRANICE OBSZARU WSI

GRANICE OBSZARU WSI

GRANICE OBSZARU WSI

GRANICE OBSZARU WSI

GRANICE OBSZARU WSI

GRANICE OBSZARU WSI

GRANICE OBSZARU WSI

GRANICE OBSZARU WSI

GRANICE OBSZARU WSI

GRANICE OBSZARU WSI

GRANICE OBSZARU WSI

GRANICE OBSZARU WSI

GRANICE OBSZARU WSI

GRANICE OBSZARU WSI

GRANICE OBSZARU WSI

GRANICE OBSZARU WSI

GRANICE OBSZARU WSI

GRANICE OBSZARU WSI

GRANICE OBSZARU WSI

GRANICE OBSZARU WSI

GRANICE OBSZARU WSI

GRANICE OBSZARU WSI

GRANICE OBSZARU WSI

GRANICE OBSZARU WSI

GRANICE OBSZARU WSI

GRANICE OBSZARU WSI

GRANICE OBSZARU WSI

GRANICE OBSZARU WSI

GRANICE OBSZARU WSI

GRANICE OBSZARU WSI

GRANICE OBSZARU WSI

GRANICE OBSZARU WSI

GRANICE OBSZARU WSI

GRANICE OBSZARU WSI

GRANICE OBSZARU WSI

GRANICE OBSZARU WSI

GRANICE OBSZARU WSI

GRANICE OBSZARU WSI

GRANICE OBSZARU WSI

GRANICE OBSZARU WSI

GRANICE OBSZARU WSI

GRANICE OBSZARU WSI

GRANICE OBSZARU WSI

GRANICE OBSZARU WSI

GRANICE OBSZARU WSI

GRANICE OBSZARU WSI

GRANICE OBSZARU WSI

GRANICE OBSZARU WSI

GRANICE OBSZARU WSI

GRANICE OBSZARU WSI

GRANICE OBSZARU WSI

GRANICE OBSZARU WSI

GRANICE OBSZARU WSI

GRANICE OBSZARU WSI

GRANICE OBSZARU WSI

GRANICE OBSZARU WSI

GRANICE OBSZARU WSI

GRANICE OBSZARU WSI

GRANICE OBSZARU WSI

GRANICE OBSZARU WSI

GRANICE OBSZARU WSI

GRANICE OBSZARU WSI

GRANICE OBSZARU WSI

GRANICE OBSZARU WSI

GRANICE OBSZARU WSI

GRANICE OBSZARU WSI

GRANICE OBSZARU WSI

GRANICE OBSZARU WSI

GRANICE OBSZARU WSI

GRANICE OBSZARU WSI

GRANICE OBSZARU WSI

GRANICE OBSZARU WSI

GRANICE OBSZARU WSI

GRANICE OBSZARU WSI

GRANICE OBSZARU WSI

GRANICE OBSZARU WSI

GRANICE OBSZARU WSI

GRANICE OBSZARU WSI

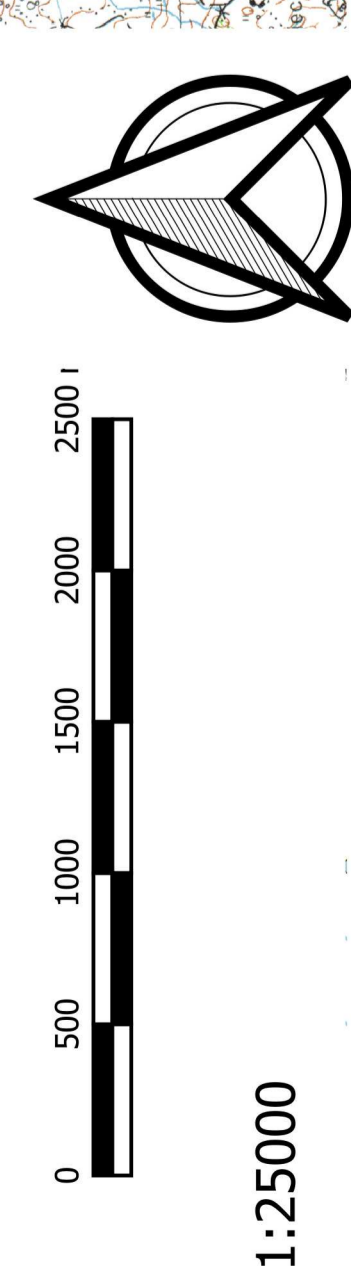
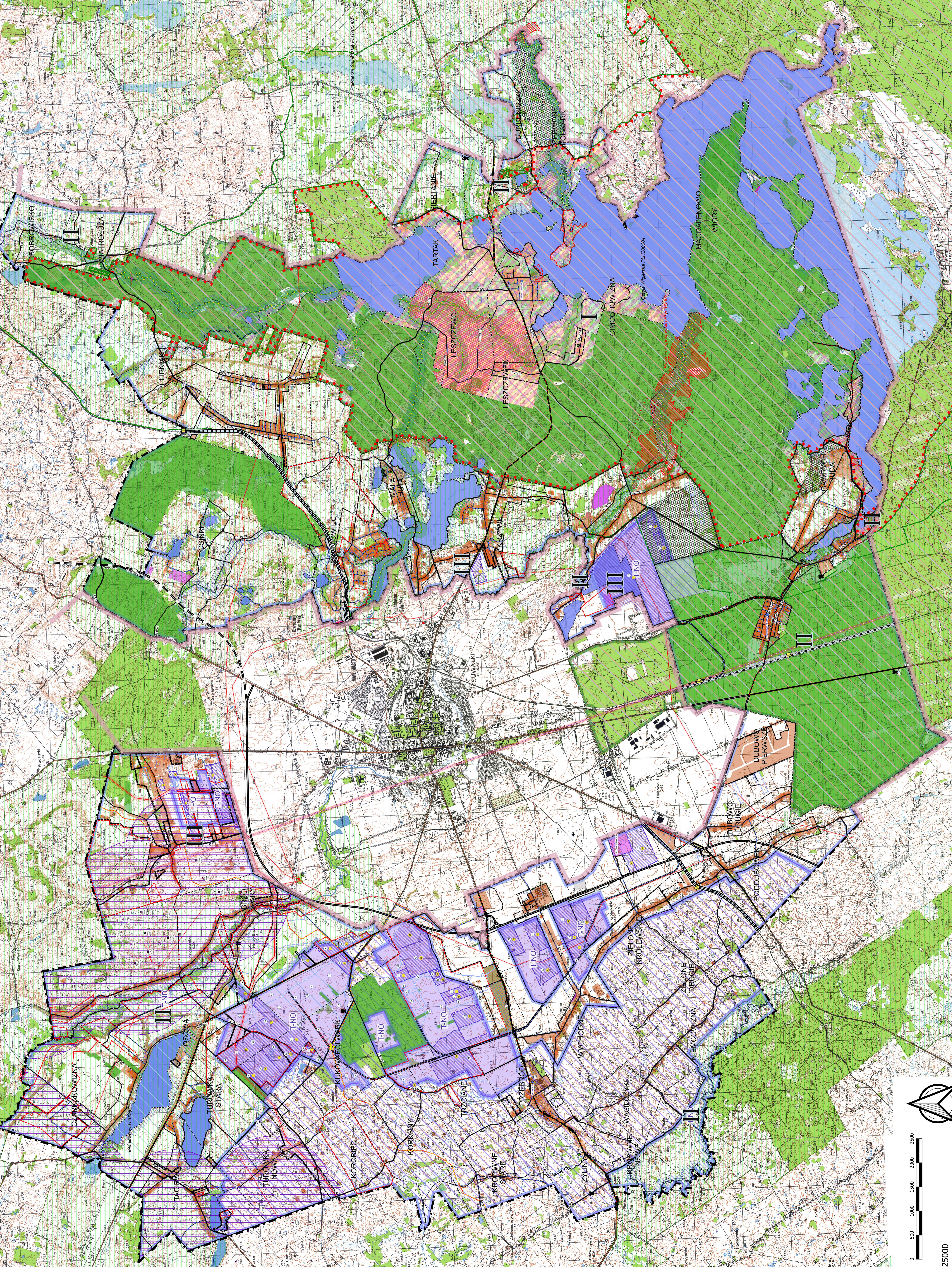
GRANICE OBSZARU WSI

GRANICE OBSZARU WSI

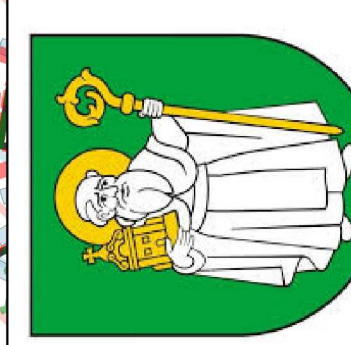
GRANICE OBSZARU WSI

GRANICE OBSZARU WSI

GRANICE OBSZARU WSI



1:25000



Projekt powstał w ramach zadania zleconego na realizację przez Gminę Suwałki, w ramach budżetu państwa, w ramach projektu pn. "Wzrost efektywności i konkurencyjności przedsiębiorstw i samorządów terytorialnych w województwie podlaskim" (P/19/00004).

