

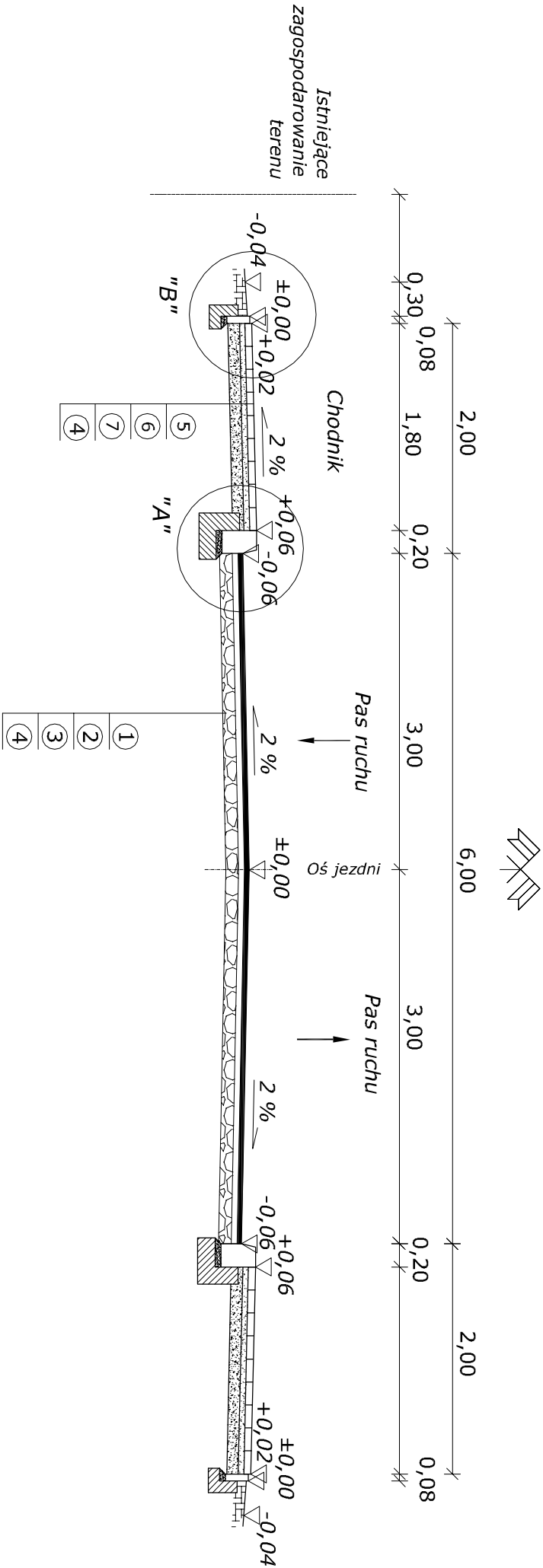
OPIS PROJEKTOWANYCH KONSTRUKCJI:

- 1 Warstwa ścieralna z AC 11S 50/70 grubości 4 cm
- 2 Warstwa wiążąca z AC 16W 50/70 grubości 5 cm
- 3 Podbudowa z kruszywa naturalnego stabilizowanego mechanicznie, doziarnionego w 50 % kruszywem łamanym grubości 10 cm
- 4 Wyprofilowane i zagęszczone podłoże do  $I_s \geq 1,00$
- 5 Nawierzchnia z kostki betonowej szarej gr. 6 cm
- 6 Podsypka cementowo-piaskowa 1:4 grubości 4 cm
- 7 Podbudowa z kruszywa naturalnego stabilizowanego mechanicznie, grubości 10 cm
- 8 Krawężnik betonowy typu ciężkiego 20x30 cm
- 9 Ława betonowa z oporem 35x40 cm (beton C12/15)
- 10 Obrzeże betonowe typu lekkiego 6x20 cm
- 11 Ława betonowa z oporem 23x25 cm (beton C12/15)

PRZEKROJE NORMALNE

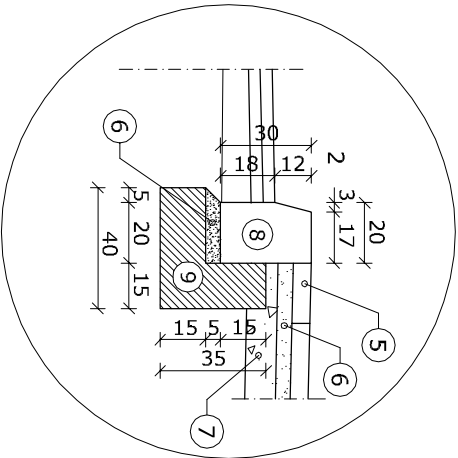
SKALA 1:50

przekrój uliczny na odcinku prostym



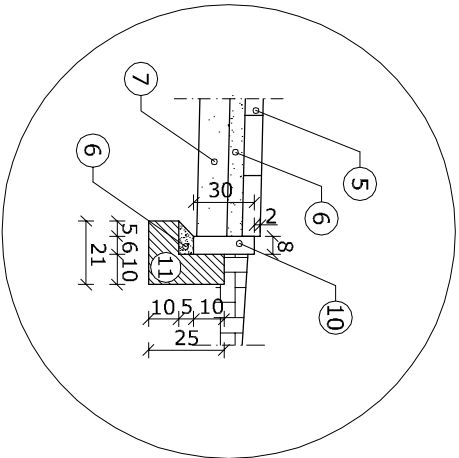
Szczegół "A"

Skala 1:25



Szczegół "B"

Skala 1:25



Data:	Wrzesień 2021 r.		
Inwestor:	Gmina Suwałki ul. Świerkowa 45, 16-400 Suwałki		
Nazwa/ Obiekt:	" Budowa przejść dla pieszych i przebudowa infrastruktury drogowej w obszarze ich oddziaływania w msc. Płociczno - Tartak"		Rys. nr 2
Temat:	Skala 1:1000		
Projektant:	<b>Projekt zagospodarowania terenu</b>  mgr inż. Marcin Olszewski upr. nr PDL/0111/PBD/18		

Projekt zagospodarowania terenu