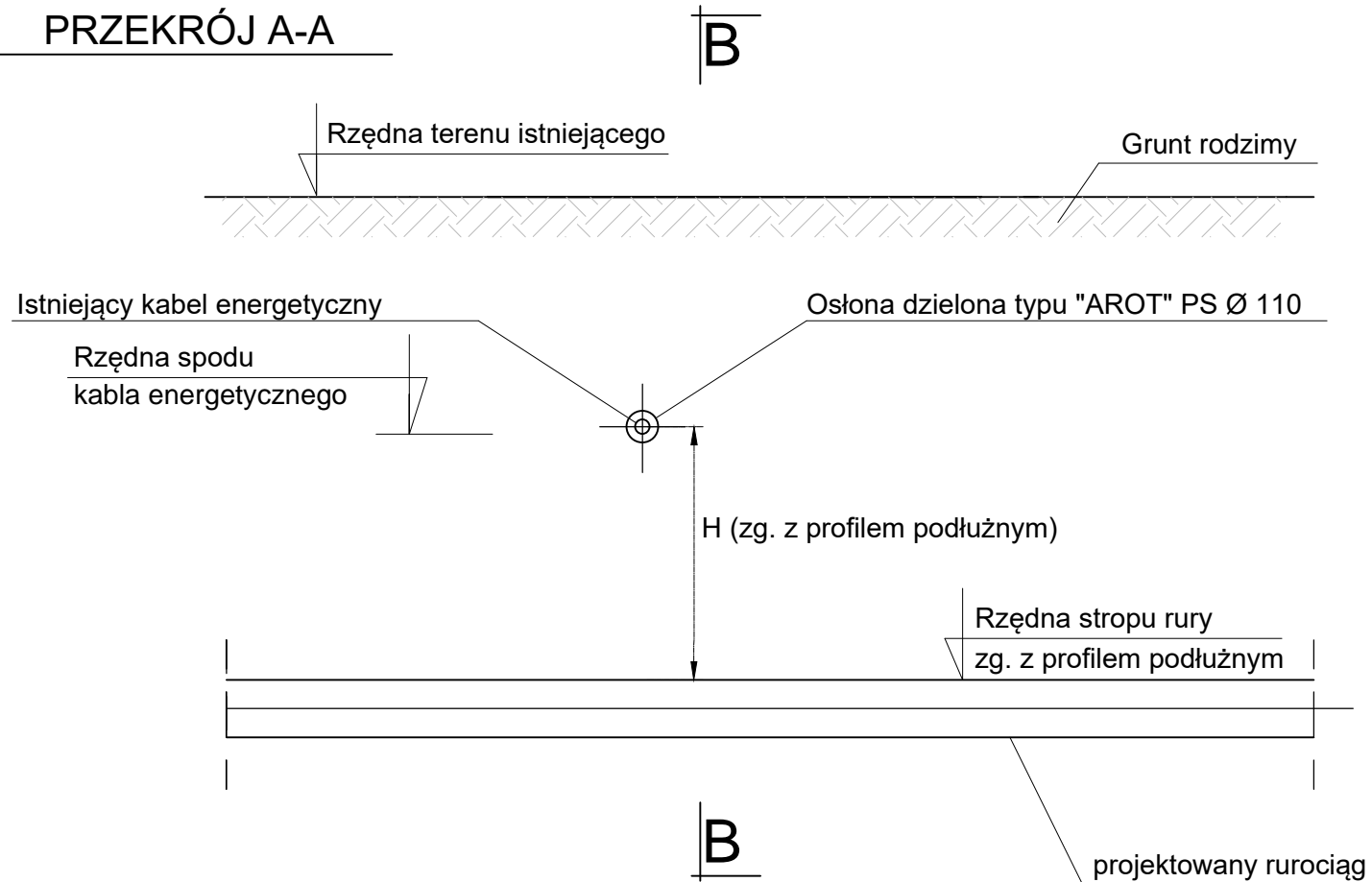
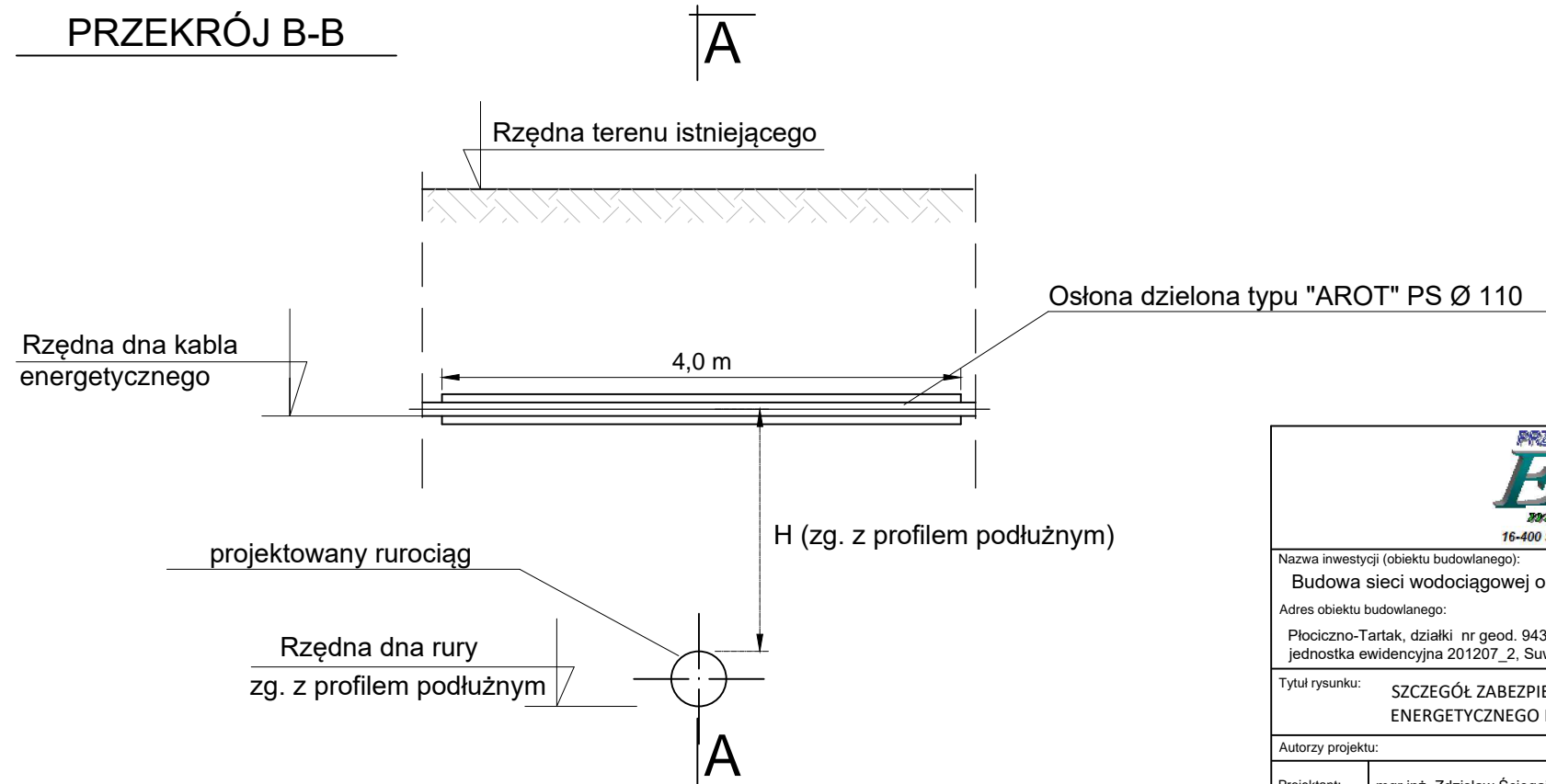


## PRZEKRÓJ A-A



## PRZEKRÓJ B-B



1. Przed przystąpieniem do prac uzgodnić z Rejonem Energetycznym termin wyłączenia kabla spod napięcia .
2. Po dopuszczeniu do pracy lub otrzymaniu oświadczenia o odłączeniu i uziemieniu kabla - ręcznie odkopać kabel.
3. Złożyć przepust i uszczelnić go pakułami/pianką.  
Należy stosować przepusty dwudzielne typu "AROT"
4. Zgłosić do odbioru zabezpieczenie w RE .

### UWAGA !

1. Roboty winne być wykonywane przez uprawnionego elektryka .
3. Prace ziemne w odległości min. 1,5m od kabla prowadzić ręcznie pod nadzorem Rejonu Energetycznego .
4. W przypadku podnoszenia kabla i wykonywaniu jakichkolwiek prac na kablu, należy uzyskać zgodę i nadzór Rejonu Renergetycznego .
5. Wszelkie konsekwencje finansowe i prawne w przypadku uszkodzenia energetycznych urządzeń ponosi Wykonawca prac/Inwestor.

PRZEDSIĘBIORSTWO PROJEKTOWANIA I OBSŁUGI INWESTYCJI  
**EKO KLIMA**  
 mgr inż. Zdzisław Stanisław Ściegaj  
 16-400 Suwałki, ul. Franciszkańska 8/26, tel. 790-550-358, e-mail: [ekoklima@wp.pl](mailto:ekoklima@wp.pl)

Nazwa inwestycji (obiektu budowlanego):  
 Budowa sieci wodociągowej oraz budowa i rozbudowa sieci kanalizacji sanitarnej w m. Płociczno-Tartak

Adres obiektu budowlanego:  
 Płociczno-Tartak, działki nr geod. 943, 34/4, 935, 936, 937, 938, 944, 762/1, 363/47, 363/52, 363/49, 363/40, 363/44, 363/64  
 jednostka ewidencyjna 201207\_2, Suwałki, obręb 0030 Płociczno-Tartak, gmina Suwałki, pow. suwalski, woj. podlaskie,

Tytuł rysunku: SZCZEGÓŁ ZABEZPIECZENIA KABLA ENERGETYCZNEGO PRZY SKRZYŻOWANIU Z SIECIĄ  
 Inwestor/Zamawiający: GMINA SUWAŁKI ul. ŚWIERKOWA 45 16-400 SUWAŁKI

Autorzy projektu: Podpisy: FAZA: PROJEKT BUDOWLANY Skala rysunku: - Nr rysunku: F

Projektant: mgr inż. Zdzisław Ściegaj SUW-12/90 Sprawdzający: mgr inż. Małgorzata Roszkowska SUW-6/90 Branża: Sanitarna Data: 16.10.2020 r.