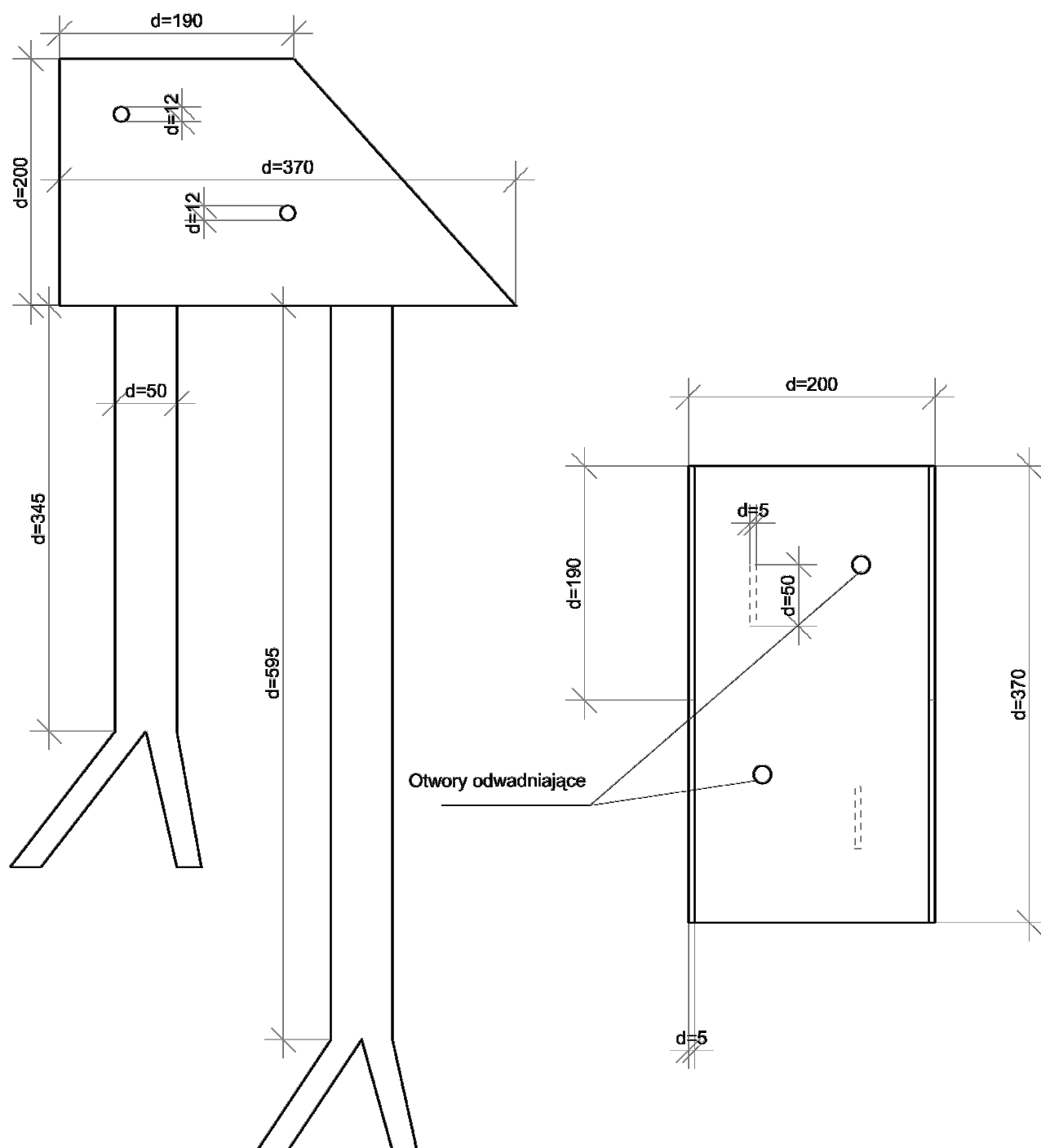


Jarzmo do mocowania słupów



Data:	11 lutego 2021 r.		
Inwestor:	Gmina Suwałki ul. Świerkowa 45, 16-400 Suwałki		
Nazwa/ Objekt:	Projekt zagospodarowania przestrzeni, przy drodze gminnej w miejscowości Osowa, polegający na lokalizacji elementów małej architektury oraz utwardzeniu nawierzchni pod projektowane miejsca parkingowe i elementy małej architektury Osowa, gmina Suwałki, Jednostka ewidencyjna: 201207_2, Suwałki; Obręb: 0028, Osowa; Działka numer: 113	Rys. nr 3	
		Skala 1:5	
Temat:	Ławostół 6-osobowy jarzmo słupa		
Projektant:	mgr inż. arch. Urszula Krzywińska upr. nr MA/004/07 w spec.architekt.		

str. 18