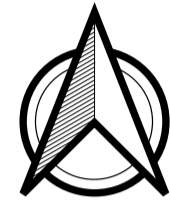
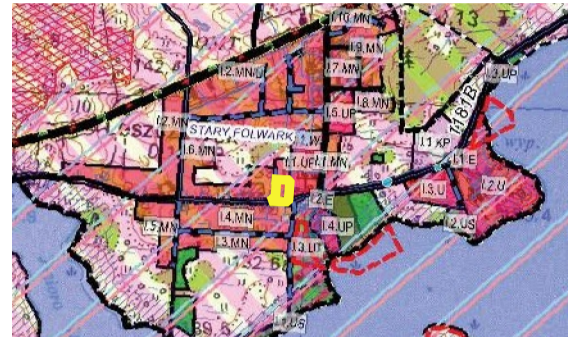


STUDIUM UWARUNKOWAŃ I KIERUNKÓW
ZAGOSPODAROWANIA PRZESTRZENNEGO
GMINY SUWAŁKI - SKALA 1:25 000

KIERUNKI ZAGOSPODAROWANIA PRZESTRZENNEGO

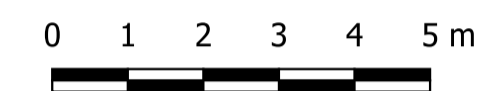


ZAŁĄCZNIK NR 1
DO UCHWAŁY NR LX/638/23
RADY GMINY SUWAŁKI
z dnia 20 grudnia 2023 r.

ARKUSZ 1

MIEJSCOWY PLAN ZAGOSPODAROWANIA
PRZESTRZENNEGO CZĘŚCI OBRĘBU GEODEZYJNEGO
LESZCZEWEK W GMINIE SUWAŁKI

SKALA 1:1000



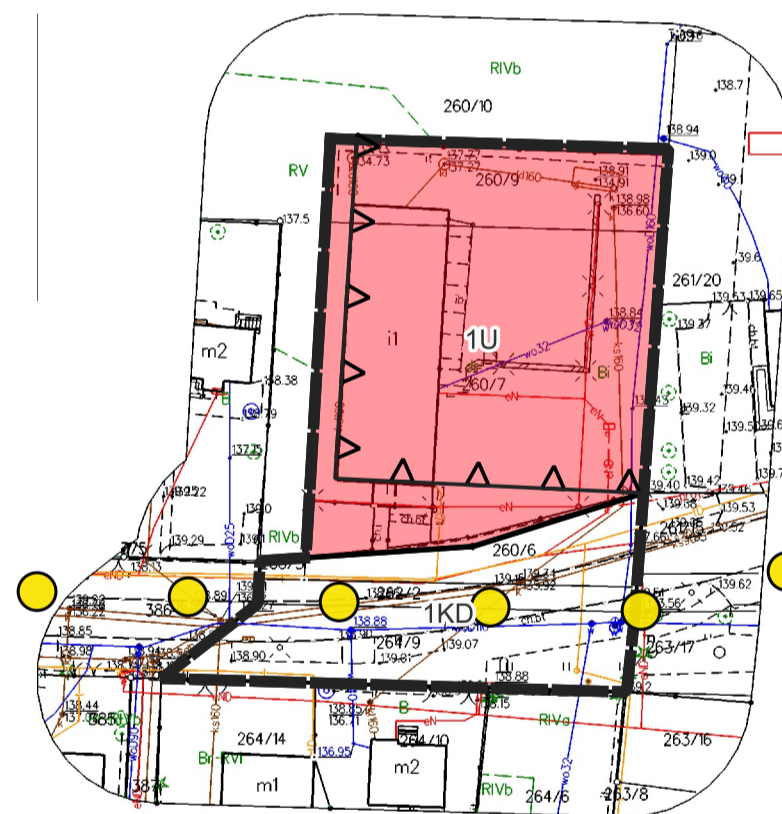
GRANICE TERENU OBJĘTEGO PLANEM MIEJSCOWYM

KIERUNKI ZAGOSPODAROWANIA PRZESTRZENNEGO
LEGENDA DO RYSUNKU W SKALI 1:25 000

| GRANICE | |
|--|--|
| | GRANICE OBSZARU OBJĘTEGO STUDIUM |
| | GRANICE POWIATÓW |
| | GRANICE OBRĘBÓW GEODEZYJNYCH |
| | GRANICE OBSZARÓW OBJĘTYCH MIEJSCOWYMI PLANAMI ZAGOSPODAROWANIA PRZESTRZENNEGO |
| | MPZP OBOWIĄZUJĄCE |
| | MPZP W TRAKCIE OPRACOWANIA |
| STRUKTURA PRZESTRZENNA GMINY ORAZ PRZEZNACZENIE TERENÓW | |
| | TERENY ZABUDOWY MIESZKANOWEJ WIELORODZINNEJ |
| | TERENY ZABUDOWY MIESZKANOWEJ JEDNORODZINNEJ |
| | TERENY ZWARTEJ ZABUDOWY WIEJSKIEJ |
| | OBSZARY USŁUGOWE |
| | TERENY PRODUKCYJNE, SKŁADY I MAGAZYNY |
| | TERENY OBIEKTÓW HANDLOWYCH O POWIERZCHNI SPRZEDAŻY POWYŻEJ 2000m ² |
| | TERENY SPORTU I REKREACJI |
| | TERENY ROLNE |
| | TERENY RODZINNYCH OGRODÓW DZIAŁKOWYCH |
| | TERENY CMENTARZY |
| | TERENY ZIELENI |
| | TERENY LASÓW |
| | OBSZARY INFRASTRUKTURY |
| | OBSZARY I TERENY GÓRNICZE |
| | TERENY OZE (NA KTÓRYCH ROZMIESZCZONE SĄ URZĄDZENIA WYTWARZAJĄCE ENERGIĘ Z ODNAWIALNYCH ŹRÓDEŁ ENERGII O MOCY PRZEKRACZAJĄCEJ 100 KW, A TAKŻE ICH STREŻENIE OCHRONNE ZWIĄZANE Z OGRANICZENIAMI W ZABUDOWIE ORAZ ZAGOSPODAROWANIU) |
| | TERENY WÓD POWIERZCHNIOWYCH (JEZIOR I RZEK) |

LEGENDA

| | GRANICE TERENU OBJĘTEGO PLANEM |
|------------------------|---|
| | LINIE ROZGRANICZAJĄCE |
| | NIEPRZEKRACZALNE LINIE ZABUDOWY |
| PRZEZNACZENIE TERENÓW: | |
| | U - TEREN USŁUG |
| | KD - TEREN KOMUNIKACJI DROGOWEJ PUBLICZNEJ |
| | ISTNIEJĄCA INFRASTRUKTURA ENERGETYCZNA |
| | ISTNIEJĄCA INFRASTRUKTURA KANALIZACYJNA |
| | ISTNIEJĄCA INFRASTRUKTURA TELEKOMUNIKACYJNA |
| | ISTNIEJĄCA INFRASTRUKTURA WODOCIĄGOWA |
| | ŻÓŁTY SZLAK ROWEROWY KRZYWE-STARY FOLWARK |



TEREN OBJĘTY PLANEM POŁOŻONY JEST W GRANICACH: WIGIERSKIEGO PARKU NARODOWEGO, W OBSZARZE SPECJALNEJ OCHRONY NATURA 2000 PUSZCZA AUGUSTOWSKA ORAZ W SPECJALNYM OBSZARZE OCHRONY NATURA 2000 OSTOJA WIGIERSKA.